

Formation Établissements ERP de type U et J – exercices d'entraînement

- ☞ **1ère intervention incendie** – inclut la manipulation d'extincteurs sur feu réel
- ☞ **Mise en sécurité par transfert horizontal** – inclut des mises en situation pratiques
- ☞ **Exploitation du SSI** – inclut l'utilisation du SSI en situation d'alarme et mis en état de veille restreinte

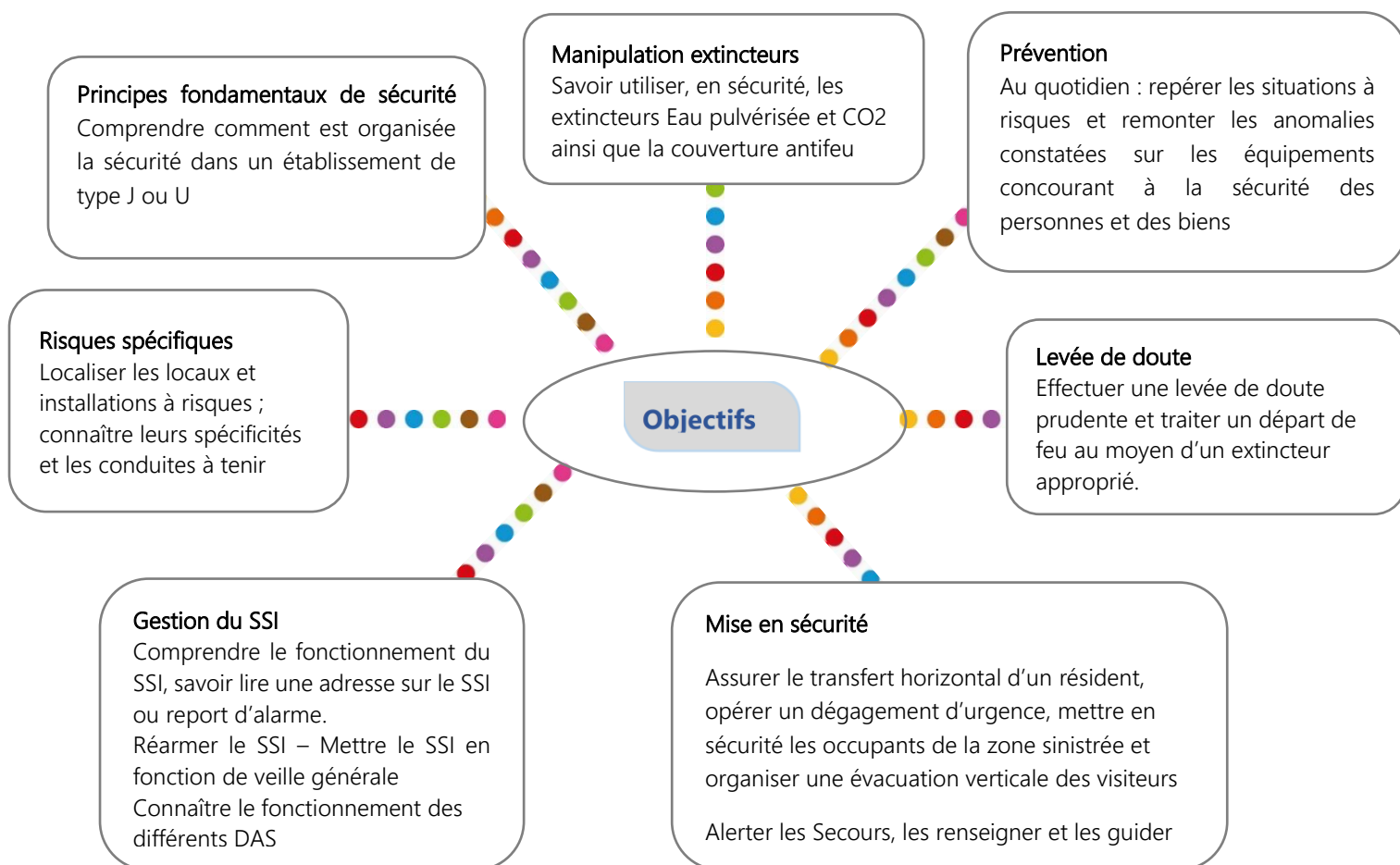
☞ Tarif
☞ Programmation
[Nous consulter](#) / 05 63 40 50 60

Durée : **3H**

Modalité pédagogique : **Présentiel / 8 à 10 stagiaires maximum par session**

Public : **Tous les membres du personnel nuit / jour et Direction**

Prérequis : **Aucun prérequis spécifique**



Remarque : Dans certains cas la direction peut souhaiter que le réarmement soit fait exclusivement par des personnes désignées.

Contenu de la formation

PREVENTION ET CONNAISSANCES GENERALES

Accueil en salle

- Présentation de la formation
- Tour de table
- Présentation des consignes de l'établissement
- Etude collective d'un sinistre
- Evaluation du niveau des stagiaires
- Remise à niveau des fondamentaux

Visite de site – Être acteur de la prévention au quotidien

- Lecture des consignes et plans de sécurité
- Les différents arrêts d'urgences, coupure d'énergies, vannes...
- Les moyens de secours : extincteurs, DM, répéteur d'alarme, moyens d'alerte.
- L'éclairage de sécurité
- Rôle du cloisonnement (Porte CF ou PF)
- Visualiser un triangle du feu à un endroit donné
- Identifier les différents DAS
- Les locaux à risque

EXERCICES D'EXTINCTIONS SUR FEUX REELS EN EXTERIEUR

Exercices pratiques, sous forme de jeu de rôle

- Appliquer les protocoles d'intervention.
- Déclencher l'alarme sur DM et donner l'alerte (renseigner efficacement les Secours)
- Utiliser les arrêts d'urgence (gaz, électricité, ventilation)
- **Exercices d'intervention sur feu réel au moyen d'extincteurs** à Eau pulvérisée, CO2 et couverture antifeu. Les stagiaires auront à faire face à plusieurs types de feux.
- Accueil des secours
- Débriefing après chaque exercice

MISE EN SECURITE PAR TRANSFERT HORIZONTAL ET EXPLOITATION DU SSI – ÉVACUATION DES PERSONNES « POUVANT SE DEPLACER PAR LEUR PROPRE MOYEN »

Présentation du SSI

- Savoir identifier les composantes du SSI
- Savoir identifier l'information transmise par les couleurs des voyants du SSI
- Comprendre le fonctionnement de la mise en sécurité
- Savoir contrôler journalièrement le SSI
- Exploitation de la main courante

Exercices pratiques sur le SSI

- Prise en compte d'une alarme feu : lecture de l'adresse de détection
- Prise en compte d'un dérangement
- Réarmement du SDI et du CMSI selon directives du site
- Mise en sécurité d'un D.A.S depuis le CMSI

Mise en situation pratique en intérieur

Scénario : Feu dans une chambre avec ou sans victime

- Protocole d'alerte de nuit et de jour et procédure de levée de doute suite à
 1. Acquisition de l'alarme suite à détection
 2. Déclenchement manuel suite à suspicion de feu
- Extinction du feu, sauvetage du résident et gestion des déchets
- Accueil, renseignement et guidage des Secours
- Remise en état de veille générale du SSI
- Débriefing en fin de chaque exercice

Pédagogie

Méthode

Les mises en situations sont concrètes et réalistes et la pédagogie est active et participative

Outils

Exercices Feu :

Générateur de fumée et extincteur CO² et eau pulvérisée, couverture anti-feu, générateur de flammes propre et écologique SERFEU avec différents modules.

Exercices d'intervention en chambre :

Mise à disposition d'une chambre et de draps

Générateur de fumée et flammes simulées, extincteurs CO₂ mis à disposition des stagiaires pour réaliser l'intervention dans des conditions réalistes.

Préparation de la formation

Documents utiles à transmettre :

- Consignes et protocoles de votre établissement
- RETEX incendie ou départ de feu dans votre établissement

Validation des acquis et documents délivrés à l'issue de la formation

Les stagiaires sont évalués par le formateur sur chaque séquence d'apprentissage. À l'issue, une attestation de fin de formation sera remise à l'ensemble des participants. Le formateur renseignera le registre de sécurité.

Le + FORMAFRANCE

Votre Conseiller Technique se tient à votre disposition gratuitement toute l'année afin de répondre à vos questions via assistance@formafrance.fr

Accessibilité aux personnes en situation de handicap

Accessibilité physique

- ✓ En INTRA : l'accès à vos personnels en situation de handicap est sous votre responsabilité

Accessibilité pédagogique

- ✓ Pratique : nos programmes sont adaptables selon le handicap – nous consulter
- ✓ Théorie : certains handicaps nécessitent la présence d'un accompagnateur -nous consulter pour l'option tarifaire à prévoir

Nous avertir en amont de la formation afin de prévoir les adaptations nécessaires.

Informations pratiques

Recyclage : Tous les ans

Encadrement : Formateur conseil, diplômé chef de service de sécurité SSIAP 3 ou Breveté prévention.